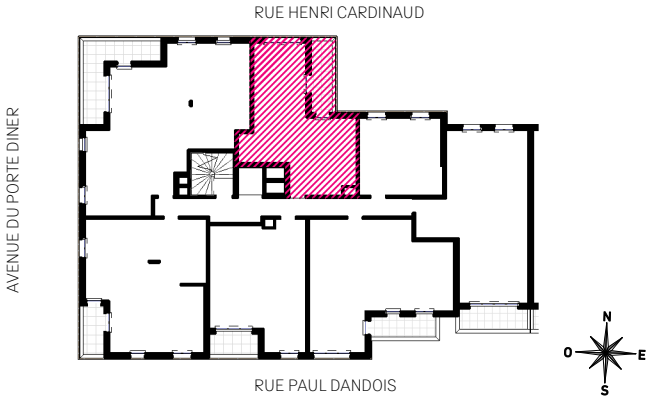


Conformément à la réglementation, ce plan est :

PMR	EVOLUTIF
-----	----------

Nota : Les surfaces des placards sont comprises dans celles où ils se situent. Des modifications sont susceptibles d'être apportées à ce plan en fonction des nécessités techniques et réglementaires de la réalisation, tant en ce qui concerne les dimensions libres que l'équipement. Les soffites, faux-plafonds, retombées, gaines techniques, canalisations, trappes de visite, descente d'eaux pluviales, équipements électriques, ne sont pas systématiquement représentés ou le sont à titre indicatif. Les dimensions et les implantations des appareils de chauffage, lorsqu'ils sont représentés, sont indicatifs et seront soumis à la conformité de l'étude thermique. La forme des jardins (pente, talus...) n'est pas toujours représentée ou l'est à titre indicatif. La végétation éventuellement représentée n'est pas contractuelle.



HALL A  
APPARTEMENT DE 2 PIECES  
N°A11 AU 1ER ETAGE






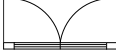
ENTREE	6.13 m <sup>2</sup>
SEJOUR/CUISINE	20.30 m <sup>2</sup>
CHAMBRE	13.01 m <sup>2</sup>
SDE	4.72 m <sup>2</sup>
WC	1.89 m <sup>2</sup>

SURFACE HABITABLE	46.05 m <sup>2</sup>
-------------------	----------------------

BALCON	6.77 m <sup>2</sup>
--------	---------------------

SURFACE TOTALE HABITABLE ET ANNEXE	52.82 m <sup>2</sup>
------------------------------------	----------------------

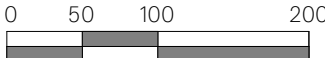
## LEGENDE

AP	Allège pleine		Sèche Serviette
AV	Allège Vitrée		Radiateur
VR	Volet Roulant	R	Réfrigérateur
GC	Garde-corps	LL	Lave-linge
	Soffite / faux-plafonds	LV	Lave-vaisselle
ETEL	Esp techn. elect. du lgt	CUI	Cuisson
PL	Placard	TRI	Tri sélectif
			Retombée de poutre
			Fenetre
			Porte-fenetre

INDICE 1

MAI 2025

Echelle :



A horizontal scale bar with four segments. The segments are labeled 0, 50, 100, and 200. The first segment (0 to 50) is white, the second (50 to 100) is dark gray, the third (100 to 150) is white, and the fourth (150 to 200) is dark gray.

