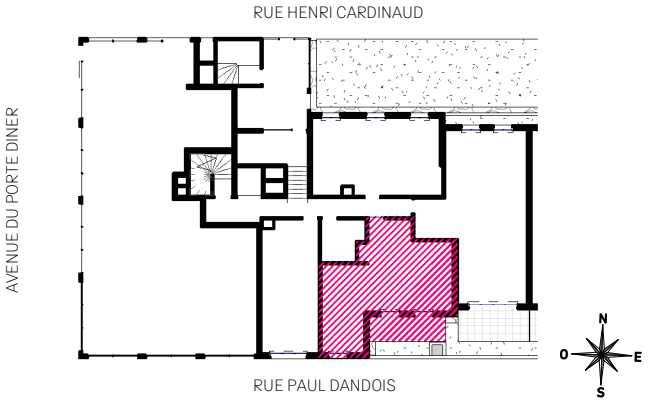


- WC :
- ajout lave main EF/EC
  - ajout douchette EF
  - ajout faïence lave main

- SDB :
- remplacer receveur par baignoire
  - modification disposition des éléments
  - ajout par-bain








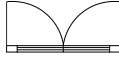
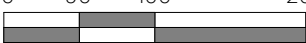
HALL A  
APPARTEMENT DE 2 PIECES  
N°A03 AU REZ-DE-CHAUSSEE

ENTREE	3.86 m <sup>2</sup>
SEJOUR/CUISINE	23.82 m <sup>2</sup>
CHAMBRE	12.00 m <sup>2</sup>
SDE	4.47 m <sup>2</sup>
WC	2.11 m <sup>2</sup>

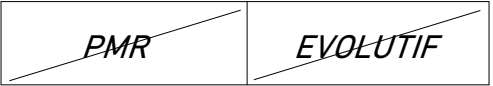
SURFACE HABITABLE	46.26 m <sup>2</sup>
-------------------	----------------------

TERRASSE	8.10 m <sup>2</sup>
----------	---------------------

SURFACE TOTALE HABITABLE ET ANNEXE	54.36 m <sup>2</sup>
------------------------------------	----------------------

LEGENDE		HsP : 2.60m
AP	Allège pleine	 Sèche Serviette
AV	Allège Vitrée	 Radiateur
VR	Volet Roulant	R Réfrigérateur
GC	Garde-corps	LL Lave-linge
	Soffite / faux-plafonds	LV Lave-vaisselle
ETEL	Esp techn. elect. du lgt	CUI Cuisson
PL	Placard	TRI Tri sélectif
		 Retombée de poutre
	 Fenetre	 Porte-fenetre
INDICE TMA 0		MARS 2025
Echelle :		0 50 100 200
		

Conformément à la réglementation, ce plan est :



Nota : Les surfaces des placards sont comprises dans celles où ils se situent. Des modifications sont susceptibles d'être apportées à ce plan en fonction des nécessités techniques et réglementaires de la réalisation, tant en ce qui concerne les dimensions libres que l'équipement. Les soffites, faux-plafonds, retombées, gaines techniques, canalisations, trappes de visite, descente d'eaux pluviales, équipements électriques, ne sont pas systématiquement représentés ou le sont à titre indicatif. Les dimensions et les implantations des appareils de chauffage, lorsqu'ils sont représentés, sont indicatifs et seront soumis à la conformité de l'étude thermique. La forme des jardins (pente, talus...) n'est pas toujours représentée ou l'est à titre indicatif. La végétation éventuellement représentée n'est pas contractuelle.

